

特定医療法人 神戸健康共和国
東神戸病院

看護職員 募集要項



「いのち」は平等です。

「いのち」の尊厳を守ります。

ひとりひとりの智慧と

力を寄り合わせ、

患者さまの思いに寄りそった

看護をすすめています。

病院概要

- 開設** 1954年
- 開設者** 特定医療法人 神戸健康共和会
- 理事長** 藤末 衛
- 院長** 合田 泰幸
- 看護部長** 三木 美恵子
- 診療科目** 内科、小児科、外科、整形外科、リハビリテーション科、放射線科、大腸肛門科、皮膚科、神経心療内科、緩和ケア、在宅医療
- 病床数** 166床
- 職員数** 約350名
- 看護体制** 急性期病棟 10対1 入院基本料
- 関連施設** 広がる活躍の場～神戸市東灘区・灘区・中央区・北区
診療所4、訪問看護ステーション4、ケアセンター(デイサービス、認知症型対応型・小規模型を含む)、ケアプランセンター3、ふきあいの郷(複合型施設、診療所・デイサービス・サービス付高齢者住宅・訪問看護・ケアプラン)
- 関連団体** 東神戸医療互助組合、NPO法人地域福祉会「ああす」

勤務体制

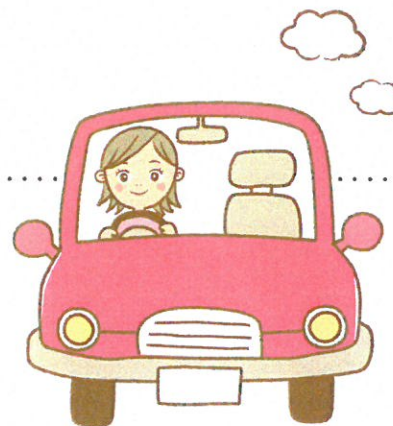
- 急性期病棟** 3交替3人夜勤(夜勤は月9回以内)
- 回復期リハ病棟** 3交替2人夜勤(夜勤は月9回以内)
- 緩和ケア病棟** 2交替3人夜勤(夜勤は月5回以内)
- 外来** 3交替深夜当直制

休日休暇

- 休日** 4週8休、国民の祝日、年末年始休暇6日
- 特別休暇** 夏季休暇5日、慶弔休暇、生理休暇
- 出産休暇** 産前6週間、産後8週間、育児休業制度
- 有給休暇** 初年度10日(9日+勤務半年経過後に1日追加付与)、最高年間20日
- その他** リフレッシュ休暇(勤続3年以上～)、介護休業制度

Point

国民の祝日も完全保証!



給与

初任給	看護師・保健師大学卒(22才)	基本給213,000円+主要手当	約30万円
	看護師3年制卒	(21才) 基本給206,700円+主要手当	約29万円
		(3年目) 基本給221,000円+主要手当	約32万円
		(5年目) 基本給231,800円+主要手当	約33万円

※既卒者には経験年数により初任給に加算されます。

主要手当

病棟手当 8,000円・手術室手当 10,000円・調整手当 1,900円

住宅手当(世帯主18,140円、準世帯主15,140円、非世帯主11,990円、入寮者12,100円)

夜勤手当(それぞれ1回につき準夜4,410円、深夜6,530円、2交替夜勤9,850円)

通勤交通費 規定により月額上限50,000円まで支給、夜勤時タクシー代上限7,500円まで支給

昇給 年1回

賞与 年3回(3月、7月、12月)

退職金 勤続4年以上で規定により支給



福利厚生

加入保険 健康保険、厚生年金、雇用保険、労災保険

共済制度 傷病・出産時の基準内賃金補償給付、慶弔金給付、コンサートチケット斡旋、レクリエーション援助金、スポーツ援助金、永年勤続表彰など

独身寮 女子寮あり、ワンルーム、オートロック式、寮費月額8,180円

看護学生への奨学金制度

加入保険 月額40,000円または60,000円の選択制 ※返済免除規定あり



病院見学・就職説明会

会場 東神戸病院

内容 東神戸病院の理念と概要、卒後初期研修制度、労働条件の説明、院内見学など
※参加希望の方は東神戸病院 師長室(梁矢・河石)まで事前にご連絡ください。

採用試験実施要項

募集人数 10名

応募資格 ①看護師免許取得、または取得見込みの方
②保健師免許取得、または取得見込みの方

採用予定日 別紙参照

応募書類

新卒者 履歴書(写真貼付)、成績証明書、卒業見込証明書

既卒者 履歴書(写真貼付)、看護師・保健師免許証の写し

応募方法

上記の書類を試験希望日の1週間前までに右記へ郵送してください。

〒658-0051 神戸市東灘区住吉本町1丁目24-13
東神戸病院 師長室(染矢・河石)
Tel.078-841-5731 Fax.078-822-6877
E-Mail kangobu@k-kyowakai.or.jp

選考方法 面接、小論文(筆記用具を持参してください)

採用内定 試験日より2週間以内に通知させていただきます。



アクセス 東神戸病院への
▶JR「住吉」駅より北へ 徒歩約4分 ▶阪急「御影」駅より南東へ 徒歩約15分
▶阪神「住吉」駅より北へ 徒歩約15分 ▶阪神バス「JR住吉駅前」より 徒歩約6分
▶市バス37系統JR「住吉」駅北口より 徒歩約2分